

町筋に面しています。

今井町並み保存会の規約の第一条に、事務所の設置場所を規定しています。総会での規約変更は後回しになりますが、役

米谷家住宅・音村家などが続き、通りは中

町筋に面しています。

新事務所は、新町の「今井景観支援センター」内に移転し、西隣には檀原市の今井町並み保存整備事務所があり、更に西へ旧米谷家住宅・音村家などが続き、通りは中町筋に面しています。

新事務所は、新町の「今井景観支援センター」内に移転し、西隣には檀原市の今井町並み保存整備事務所があり、更に西へ旧米谷家住宅・音村家などが続き、通りは中町筋に面しています。

心機一転
新事務所で活動開始



いまいは今
vol. 251

発行 今井町並み保存会
発行日 令和3年 5月1日
電話 0744-22-1128
<http://www3.kcn.ne.jp/imaicho/>
e-mail imaicho@m3.kcn.ne.jp

◇ご意見・ご感想は
今井景観支援センターまで



今井町並み保存整備事務所
楠原章央所長と
若林 稔会長(右)

新事務所には若林稔会長が揮毫した町



今井景観支援センター(右)
今井町並み保存整備事務所(左)
の外観

員会常任理事会で事務所移転の承認を得て、4月1日から新事務所業務を始めています。

別棟
手洗所



土間



座敷

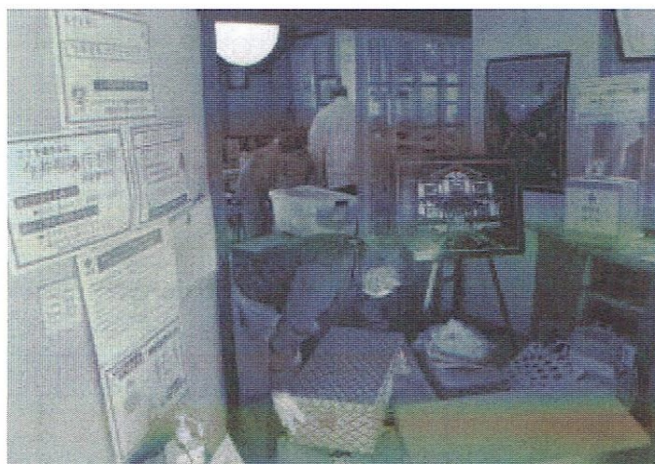


離れ
座敷



並み保存会の新しい看板を掲げ、併せて今井町並み整備事務所の看板も新調して、新事務所の発足に花を添える形になりました。

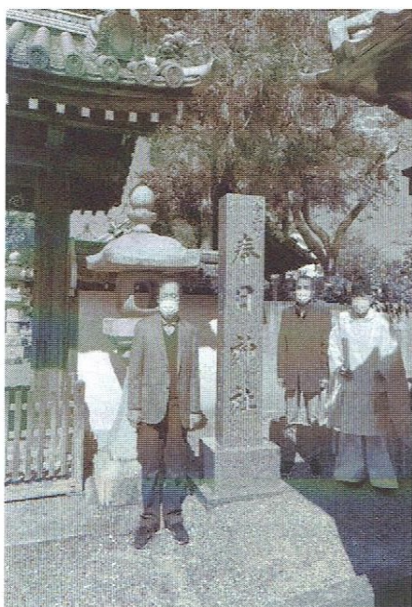
引越作業の様子



衣装ケース、書籍等重い物は男性陣が頑張りました。



女性の皆さんは町づくりセンターにて、物品の選別仕分けと箱詰め作業。



この社号標は、岡本茂夫・保夫ご兄弟が献納されたものです。神社の社号標は、各個人の家に例えれば表札と同じものです。が、これまで今井町の春日神社にはなかったものを献納していただき、神社の施設が充実整備されました。

社号標 建立 春日神社

4月11日(日)午前9時から、春日神社正門右脇に社号標(神社名を石柱などに刻んで建てたもの)の除幕式が挙行されました。



軽トラックで運搬

新事務所 内覧会開催について

保存会事務局では、新事務所の整理が完了次第、町民の皆様及び関係者の皆様に新事務所の披露を兼ねた内覧会を企画しております。

新事務所では、旧事務所時代に十分でなかったDVD 観賞なども可能とするなど、町並保存活動の実態を従来にも増して、幅広く皆様に知っていただけるよう務めるつもりですので、是非時間を見つけてご来場下さるようお願い申し上げます。

ボランティア当番募集のお知らせ

今井町並み保存会では、檀原市より町内の「今井まちや館」、「旧米谷家」、「景観支援センター」の施設説明、管理を受託しています。現在、保存会事務所として使用している「景観支援センター」は6月から全日開所を予定しており、ボランティア当番を担当して下さる方を募集しています。訪問客への施設説明、事務作業など難しい仕事はありません。今井町に来られる方と楽しくお話いただけるお仕事です。ご興味のある方は事務所(景観支援センター)内 木曜～日曜 9時～17時)にお立ち寄り下さい。
※コロナ禍のため、現在は施設説明は控えています。