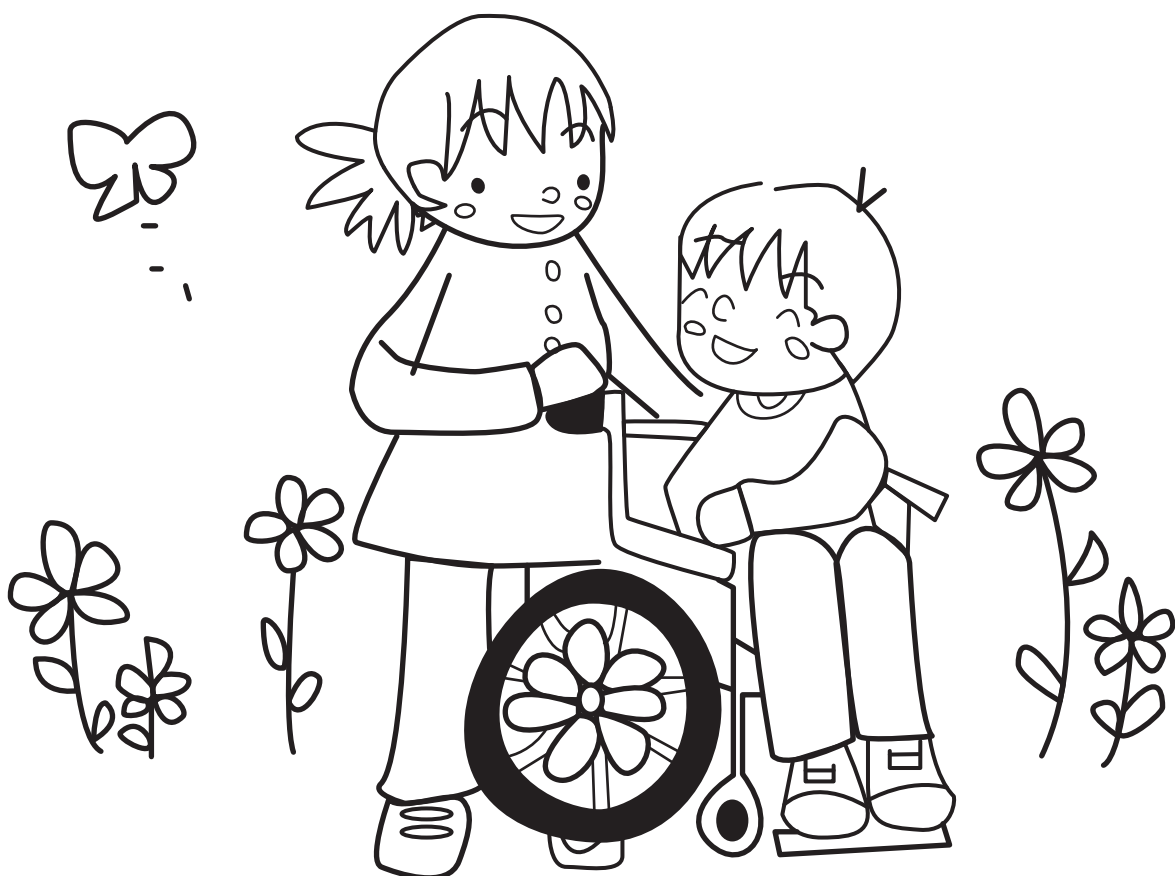


平成22年度

奈良市内居宅介護サービス 事業所ガイドブック (障害者自立支援法指定)



- 本冊子は、平成22年12月現在の情報をもとに作成しています。
- 「営業時間・休日」については、事業所の受付時間について記載しています。
サービス提供時間とは異なりますので、くわしくは各事業所へ直接お問い合わせ下さい。

奈良市内居宅介護サービス事業所ガイドブック 目次

1	青葉仁会	杣ノ川町
2	奈良市社会福祉協議会 奈良事業所	三条大路
3	スマイルメイク	柏木町
4	すみれサポート（新）	五条
5	ほっとハート	六条町
6	ヘルパーセンター こまどり	西ノ京町
7	訪問介護ステーションならまち	六条
8	たんぽぽ生活支援センター	六条西
9	なら福祉介護ネット	六条西
10	フリーダム21	般若寺町
11	ヘルプステーションこすもす	奈良阪町
12	訪問介護ステーション つばさ	奈良阪町
13	自立生活センター 奈良サポート24	法蓮町
14	奈良ヘルパーステーション	法蓮町
15	ニチイケアセンターほうれん	法蓮町
16	ばくのゆめ	法蓮町
17	岡谷会ホームヘルプステーション新大宮	芝辻町
18	サポート介護センター	芝辻町
19	介護のみき 新大宮店	大宮町
20	まほろばケアセンター	大宮町
21	ぐっと・たいむ	大宮町
22	ニチイケアセンター奈良	大宮町
23	テnderハート	大宮町
24	訪問介護ステーション オネスティ	西木辻町
25	さくら	大安寺
26	奈良地域福祉事業所 ワークスコープ あ・うん	大安寺
27	ライフサポート奈良 ライサポ介護支援センター	南京終町
28	ケアサービス わかくさ	南京終町
29	訪問介護ステーション ほのぼの	東九条町
30	ニチイケアセンター東九条（新）	東九条町
31	ぽれぽれ奈良公園	西笹鉾町
32	岡谷会ホームヘルプステーション高畑	高畑町
33	岡谷会ホームヘルプステーション	西木辻町
34	ハーモニーケアサービス	西木辻町
35	アメニティーライフ・アシスト（新）	西木辻町
36	はっぴい	杉ヶ町

37	いゅーちゃー	古市町
38	訪問介護センター うさぎ	八島町
39	Cherry Blossom	北永井町
40	みつわ会ケアセンター	北永井町
41	いあみりーえいど	西九条町
42	ハーモニー・ヘルパーステーション	中登美ヶ丘
43	ケア・サポート ゆい	中山町
44	サポートセンター花花	中山町
45	まごころ福祉 学園前事業所	中山町西
46	ぽれぽれ学園前	鶴舞東町
47	あんしん	あやめ池北
48	しあわせの郷	学園北
49	宅老サロン 椀の家 奈良営業所	中町
50	総合在宅介護センター きらり	石木町
51	とみお診療所ホームヘルプステーション	三碓
52	ヘルパーステーション チーム	富雄北
53	サンケア	富雄元町
54	もえぎ	左京
55	訪問介護 友舞	左京
56	ならやま園ホームヘルプステーション	山陵町
57	ケアステーション奈良	神功
58	アイ訪問介護ステーション	朱雀
59	カームネススマイル	朱雀
60	サンタマリア ホームヘルプサービス	朱雀
61	ホームヘルプステーション グットライフ	朱雀
62	サポートシステムあゆみ	秋篠町
63	平城園ホームヘルプステーション	秋篠町
64	安心ライフ	秋篠早月町
65	ぽれぽれ秋篠	秋篠三和町
66	在宅介護サービス ラブ	西大寺本町
67	こがねの里ホームヘルプセンター	西大寺赤田町
68	吉田病院ホームヘルプステーション	西大寺赤田町
69	優花訪問介護ステーション	若葉台
70	ライフエール奈良店	青野町
71	ニチイケアセンター大和西大寺	菅原町
72	ライフベース	疋田町
付	奈良市を事業実施エリアに含めている奈良県内の市外事業所	

※事業所番号は、郵便番号順に掲載しています。

※（新）は平成22年度新規掲載の事業所です。

所在地	〒630-2152 奈良市杣ノ川町50-1	法人名称	社会福祉法人 青葉仁会
ホームページ	http://www.aohani.com	TEL	0742-81-0420
e-mail	info@aohani.com	FAX	0742-81-0804
営業時間	要相談	休日	なし

対象者	身体	知的	精神	児童		介護保険	夜間の巡回	要相談
	○	◎	○	身体	知的			

実り 施設	奈良市 *都祁、月ヶ瀬方面への対応：あり	視覚障害者 ガイドヘルパー	—
		聴力障害者 手話ヘルパー	○

サービスの種類	身体介護	家事援助	重度訪問介護	行動援護	ヘルパー男性	5人
	移動支援…	全身性	知的 児童	精神	ヘルパー女性	20人

その他のサービス	・ 公的サービス支給量を超える場合 ・ 自費での入院中の介護
----------	-----------------------------------



事業者より

- ① 綜合法人の利点を生かし、幼児～高齢者まで幅広い支援に対応できます。児童の方の行動援護も多く行っています。
- ② 事業所の所在地は「杣ノ川町」ですが、事務所は帝塚山や高の原方面にもあり、奈良市内どこでも気軽にご利用いただけます。

所在地	〒630-8013 奈良市三条大路1丁目9番10号	法人名称	社会福祉法人 奈良市社会福祉協議会
ホームページ	http://www.narashi-shakyo.com	TEL	0742-34-1010
e-mail	narasisyako-f@mtj.biglobe.ne.jp	FAX	0742-34-0294
営業時間	月～土、祝日 7:30～20:00	休日	日、12/29～1/3

対象者	身体	知的	精神	児童		介護保険	夜間の巡回	—
	◎	◎	◎	身体	知的			

実り 施設	奈良市全域 *都祁、月ヶ瀬方面への対応：要相談	視覚障害者 ガイドヘルパー	○
		聴力障害者 手話ヘルパー	—

サービスの種類	身体介護	家事援助	重度訪問介護	ヘルパー男性	2人	
	移動支援…	視覚	全身性	知的 児童	精神	ヘルパー女性

その他のサービス	
----------	--



事業者より

ガイドヘルパーの資格を取得されている訪問介護員が数多く在籍しています。

スマイルメイク

H22年度更新有

3

所在地	〒630-8031 奈良市柏木町519番19	法人名称	ニコニコカンパニー株式会社
ホームページ		TEL	0742-30-0821
e-mail		FAX	0742-30-0821
営業時間	8:00~18:00	休日	土、日、祝

対象者	身体	知的	精神	児童		介護保険	夜間の巡回	○
	◎	○	◎	身体	知的			
実り施設	奈良市、大和郡山市、 *都祁、月ヶ瀬方面への対応：要相談						視覚障害者 ガイドヘルパー	3人
							聴力障害者 手話ヘルパー	—
サービスの種類	身体介護 家事援助 重度訪問介護						ヘルパー男性	4人
							ヘルパー女性	4人

その他のサービス	・奈良市 移動支援事業
----------	-------------



事業者より

- ①サービス提供は年中無休、24H体制
②夜間・深夜・早朝のスポット可能（男性ヘルパー）
（事業所学習交流会の事務局でもあり、他の事業所との連携あり）

すみれサポート

H22年度新規掲載

4

所在地	〒630-8033 奈良市五条1丁目2-30	法人名称	株式会社 すみれサポート
ホームページ		TEL	0742-81-7511
e-mail		FAX	0742-81-7515
営業時間	8:00~17:00（月~土） 9:00~17:00（日）	休日	天災などやむを得ず業務できない日

対象者	身体	知的	精神	児童		介護保険	夜間の巡回	要相談
	○	○	△	身体	知的			
実り施設	奈良市、大和郡山市 *都祁、月ヶ瀬方面への対応：なし						視覚障害者 ガイドヘルパー	—
							聴力障害者 手話ヘルパー	—
サービスの種類	身体介護 家事援助 重度訪問介護 行動援護 移動支援… 全身性 知的 児童 精神						ヘルパー男性	0人
							ヘルパー女性	6人

その他のサービス	・入院中の見守り、買物、家事
----------	----------------



事業者より

運動不足を少しでも軽減するために、支援の中にプールや歩く事を積極的に取り入れています。

ほっとハート

H22年度更新有

5

所在地	〒630-8041 奈良市六条町109-1	法人名称	日本ホスピタルサポート 有限会社
ホームページ		T E L	0742-30-2233
e-mail		F A X	0742-30-2250
営業時間	8:00~18:00(時間外は相談に応じる)	休日	日、祝(応相談)

対象者	身体	知的	精神	児童		介護保険	夜間の巡回	—
				身体	知的			
	○			○	○	○	視覚障害者 ガイドヘルパー	○

実り 施設	奈良市、郡山市、天理市 *都祁、月ヶ瀬方面への対応：なし	聴力障害者 手話ヘルパー	—
-------	---------------------------------	-----------------	---

サービスの種類	身体介護	家事援助	知的 児童	ヘルパー男性	10人
	移動支援...	視覚		ヘルパー女性	16人

その他のサービス	入院中の介護など
----------	----------



事業者より

知的障害の児童の関わりをもたせて頂き、最初は走り回りヘルパーとも目を合わせる事ができなかった子がしだいに気持ちがあほぐれ、話も出来た過程には、今何に興味もたれているのを見て、その事に同調し、よりそこから得られる喜びを共感していく中で、今は手をつないで行動出来る様になりました。

ヘルパーセンター こまどり

H22年度更新有

6

所在地	〒630-8042 奈良市西ノ京町155番地の1	法人名称	社会福祉法人 こまどり会
ホームページ	http://komadori.kir.jp	T E L	0742-30-6196
e-mail	komadori3@chime.ocn.ne.jp	F A X	0742-36-5100
営業時間	7:00~22:00	休日	1/1~1/3

対象者	身体	知的	精神	児童		介護保険	夜間の巡回	—
				身体	知的			
	○	○	○	○	○		視覚障害者 ガイドヘルパー	○

実り 施設	奈良市内 *都祁、月ヶ瀬方面への対応：あり	聴力障害者 手話ヘルパー	○
-------	--------------------------	-----------------	---

サービスの種類	身体介護	家事援助	重度訪問介護	行動援護	ヘルパー男性	3人
	移動支援...		知的	精神	ヘルパー女性	6人

その他のサービス	
----------	--



事業者より

「住み慣れた地域で障がいのある方を支え、安心と思いやりのある事業所」を基本理念とし取り組んでいます。

訪問介護ステーションならまち

7

所在地	〒630-8043 奈良市六条1丁目3番41号	法人名称	有限会社 ホームヘルパー ナースステーション
ホームページ		TEL	0742-53-8808
e-mail		FAX	0742-53-8818
営業時間	8:30~17:30	休日	土、日

対象者	身体	知的	精神	児童		介護保険	夜間の巡回	—
	○	○		身体	知的		○	視覚障害者 ガイドヘルパー
実り 施工	奈良市、生駒市、天理市、大和郡山市 *都祁、月ヶ瀬方面への対応：なし						聴力障害者 手話ヘルパー	—
	サービスの類 身体介護 家事援助 移動支援… 児童						ヘルパー男性	0人
						ヘルパー女性	12人	

その他の サービス	介護保険が全体の90%、自立支援が10%が現状です。 現在ヘルパー人数が少なくお断りするケースが増えております。ヘルパーさん募集も常時かけておりますが…。
--------------	--



事業者より

在宅支援を積極的にと考えております。高齢者の方ばかりでなく自立支援法をご利用の方々からもヘルパーさんはたくさん教えられていると思っております。

たんぽぽ生活支援センター

H22年度更新有

8

所在地	〒630-8044 奈良市六条西3-25-4	法人名称	社会福祉法人 わたぼうしの会
ホームページ	http://popo.or.jp	TEL	0742-40-1030
e-mail	genki@popo.or.jp	FAX	0742-49-5523
営業時間	10:00~18:00	休日	不定

対象者	身体	知的	精神	児童		介護保険	夜間の巡回	—
	○	○		身体	知的		○	視覚障害者 ガイドヘルパー
実り 施工	奈良市 *都祁、月ヶ瀬方面への対応：なし						聴力障害者 手話ヘルパー	—
	サービスの類 身体介護 家事援助 重度訪問介護 行動援護 移動支援… 全身性 知的 児童 精神						ヘルパー男性	8人
						ヘルパー女性	10人	

その他の サービス	障害のある子どもの放課後、長期休暇支援プログラム、 障害のある人の余暇支援プログラム、私費での入院中の介護など
--------------	--



事業者より

一人ひとりの夢や思いを大切にしながら、それぞれのペースにあわせてケアをしています。
公共交通機関を使ってお出かけを楽しんだり、買物に行って好きなものを買ったり、ヘルパーと一緒に夢や可能性を広げています。

所在地	〒630-8044 奈良市六条西1丁目12-76	法人名称	特定非営利活動法人 なら福祉介護ネット
ホームページ		TEL	0742-51-3891
e-mail		FAX	0742-47-2691
営業時間	9:00~17:00時間要相談、早朝、夜間、日曜についても対応	休日	日、祝、12/30~1/3

対象者	身体	知的	精神	児童		介護保険	夜間の巡回	—
	○	○	○	身体	知的			
							視覚障害者 ガイドヘルパー	○
実り施設	奈良市 郡山市 *都祁、月ヶ瀬方面への対応：なし						聴力障害者 手話ヘルパー	—
							ヘルパー男性	9人
サービスの種類	身体介護 家事援助 重度訪問介護 移動支援... 視覚 全身性 知的 児童						ヘルパー女性	34人

その他のサービス	入院中のお洗濯、入院中の食事介助、有償ボランティアなど
----------	-----------------------------



事業者より

私たちは、安心して住み続けられる福祉のまちづくりをめざします。

フリーダム21

所在地	〒630-8102 奈良市般若寺町285-2	法人名称	特定非営利活動法人 自立生活支援センター フリーダム21
ホームページ	http://freedom21.jp	TEL	0742-26-6323
e-mail	cil@freedom21.jp	FAX	0742-23-9064
営業時間	7:00~22:00以外も利用可(要相談)	休日	なし

対象者	身体	知的	精神	児童		介護保険	夜間の巡回	—
	◎	○	○	身体	知的			
							視覚障害者 ガイドヘルパー	○
実り施設	奈良市 大和郡山市 天理市 上牧町 木津川市 精華町 *都祁、月ヶ瀬方面への対応：要相談						聴力障害者 手話ヘルパー	—
							ヘルパー男性	9人
サービスの種類	身体介護 家事援助 重度訪問介護 行動援護 移動支援... 視覚 全身性 知的 児童 精神						ヘルパー女性	15人

その他のサービス	決定支給量を超える(自費)主に身体介護(内容は障害福祉サービスと変わらない)
----------	--



事業者より

同性介助を基本としています。
障がい児の支援にも力を入れています。

ヘルプステーションこすもす

H22年度更新有

11

所在地	〒630-8104 奈良市奈良坂町249番地	法人名称	社会福祉法人 ならやま会
ホームページ	http://www.narayamakai.jp/	TEL	0742-24-8119
e-mail		FAX	0742-24-8144
営業時間	8:00~20:00	休日	祝、年末年始

対象者	身体	知的	精神	児童		介護保険	夜間の巡回	—
				身体	知的			
	◎	◎	○	○	○		視覚障害者 ガイドヘルパー	○
実り 施工	奈良市全域 *都祁、月ヶ瀬方面への対応：要相談						聴力障害者 手話ヘルパー	—
	サービスの種類							
						ヘルパー女性		15人

その他のサービス	支給量を超える自費でのサービス
----------	-----------------



事業者より

- ・利用者の方に寄り添う支援を行っています。
- ・ヘルパーの年齢層が幅広いので利用者の方のニーズに合った支援を行っております。

訪問介護ステーション つばさ

12

所在地	〒630-8104 奈良市奈良坂町2750-2	法人名称	有限会社 つばさ
ホームページ		TEL	0742-25-3001
e-mail		FAX	0742-25-3002
営業時間	8:00~18:00	休日	日

対象者	身体	知的	精神	児童		介護保険	夜間の巡回	—
				身体	知的			
	○	○	○			○	視覚障害者 ガイドヘルパー	○
実り 施工	奈良市、木津川市、生駒市、郡山市、天理市 *都祁、月ヶ瀬方面への対応：要相談						聴力障害者 手話ヘルパー	—
	サービスの種類							
						ヘルパー女性		6人

その他のサービス	自費での送迎、身体、家事
----------	--------------



事業者より

- ・病院への介護タクシーでの二種免許を持ったドライバーによる送迎
移動支援を使つての買い物の付添いなど、外出支援が得意分野です。

ニチイケアセンターほうれん

H22年度更新有

15

所在地	〒630-8113 奈良市法蓮町1088-1 ら・ほうれん1F	法人名称	株式会社 ニチイ学館
ホームページ		TEL	0742-20-0255
e-mail	hstl35@nichiigakkan.co.jp	FAX	0742-26-0834
営業時間	9:00~18:00	休日	土、日、祝、12/30~1/3

対象者	身体	知的	精神	児童		介護保険	夜間の巡回	—
	○	○	○	身体	知的			
							視覚障害者 ガイドヘルパー	○
実り 施設	奈良市東部 *都祁、月ヶ瀬方面への対応：なし						聴力障害者 手話ヘルパー	—
	サービスの類						ヘルパー男性	0人
						ヘルパー女性	25人	

その他のサービス	
----------	--



事業者より

長年携わって来たヘルパーがおり、要望にこたえられる様、相談に応じたいと思います。

ばくのゆめ

H22年度更新有

16

所在地	〒630-8113 奈良市法蓮町195-1	法人名称	
ホームページ	http://bakunoyume.com/	TEL	0742-30-2892
e-mail	bakunoyume@bakunoyume.com	FAX	0742-30-2891
営業時間	原則 9:30~18:30	休日	原則 日、祝、12/29~1/3

対象者	身体	知的	精神	児童		介護保険	夜間の巡回	—
	◎	◎	○	身体	知的			
							視覚障害者 ガイドヘルパー	○
実り 施設	奈良、天理、大和郡山、生駒、木津川 *都祁、月ヶ瀬方面への対応：要相談						聴力障害者 手話ヘルパー	—
	サービスの類						ヘルパー男性	—
						ヘルパー女性	—	

その他のサービス	上記、公的サービスに準ずる。
----------	----------------



事業者より

障がいのある方へのみの支援をさせていただいています（介護保険はやっていません）。みなさんの生活が、元気で明るく充実したものになるように、少しでもお役に立てればと、思っております。

所在地	〒630-8114 奈良市芝辻町4-7-2	法人名称	医療法人 岡谷会
ホームページ	http://www.okatani.or.jp/shinomiya/html/homehelp.html	TEL	0742-36-7210
e-mail	helpstation-oomiya@okatanikai.jp	FAX	0742-36-7231
営業時間	7:00~20:30	休日	なし

対象者	身体	知的	精神	児童		介護保険	夜間の巡回	—	
	○	○	○	身体	知的				
	○	○	○	○	○	○	視覚障害者 ガイドヘルパー	○	
実り 工 施 リ ア	奈良市内（奈良市東部は除く） *都祁、月ヶ瀬方面への対応：なし							聴力障害者 手話ヘルパー	○
	サービスの 種 類	身体介護		家事援助		重度訪問介護		行動援護	
移動支援...		視覚 全身性		知的 児童		精神			
							ヘルパー男性	0人	
							ヘルパー女性	26人	

その他のサービス
現に介護保険等のサービスを受けている利用者でその利用者から要請があった場合、介護保険等の対象外の身体介護及び生活支援に対して有料サービスを提供している。



事業者より

視覚障害者の方にはガイドヘルパーの資格をもつヘルパーと一緒に外出、買い物を行い、身体障害の方にはその方に合わせ手足となって支援、知的障害、精神障害の方々にはじっくり話を聞いて対応しております。

サポート介護センター

H22年度更新有

所在地	〒630-8114 奈良市芝辻町1丁目1番21号 ピュアビル（3F&4F）	法人名称	株式会社 サポートサービス
ホームページ		TEL	0742-32-5605
e-mail	saport@mist.ocn.ne.jp	FAX	0742-32-5606
営業時間	9:00~17:00	休日	日、祝、12/29~1/3

対象者	身体	知的	精神	児童		介護保険	夜間の巡回	—	
	◎	○	○	身体	知的				
	◎	○	○	◎	○	○	視覚障害者 ガイドヘルパー	○	
実り 工 施 リ ア	奈良市 *都祁、月ヶ瀬方面への対応：要相談							聴力障害者 手話ヘルパー	—
	サービスの 種 類	身体介護		家事援助					
移動支援...				知的 児童		精神			
							ヘルパー男性	1人	
							ヘルパー女性	3人	

その他のサービス
現在、訪問介護（高齢者）が中心。



事業者より

障害児の支援にも積極的に取り組んでいきたいと思っております。

介護のみき 新大宮店

19

所在地	〒630-8115 奈良市大宮町6丁目4-13-205	法人名称	有限会社 介護のみき 香芝市店
ホームページ		TEL	0742-30-5112
e-mail	narashi@jcare.co.jp	FAX	0742-30-5113
営業時間	8:00~19:00	休日	なし

対象者	身体	知的	精神	児童		介護保険	夜間の巡回	—
	○			身体	知的		○	視覚障害者 ガイドヘルパー
実り 施ア	奈良市、大和郡山市、生駒市 *都祁、月ヶ瀬方面への対応：なし						聴力障害者 手話ヘルパー	—
	サービスの種類						ヘルパー男性	1人
						ヘルパー女性	7人	

その他のサービス	病院内介護 対象外サービス
----------	------------------



事業者より

まほろばケアセンター

H22年度更新有

20

所在地	〒630-8115 奈良市大宮町6-1-11 新大宮第2ビル3F	法人名称	株式会社 まほろばケアセンター
ホームページ	http://www.mahoroba-care.jp	TEL	0742-34-7401
e-mail	aidu@mahoroba-care.jp	FAX	0742-35-1019
営業時間	9:00~17:00	休日	日、祝、土

対象者	身体	知的	精神	児童		介護保険	夜間の巡回	—
	○	○	○	身体	知的		◎	視覚障害者 ガイドヘルパー
実り 施ア	奈良市、大和郡山市、生駒市 *都祁、月ヶ瀬方面への対応：なし						聴力障害者 手話ヘルパー	—
	サービスの種類						ヘルパー男性	0人
						ヘルパー女性	107人	

その他のサービス	家政婦紹介事業として自費の部分(介護保険外の仕事やロングステイ<住込、夜勤など>)病院付添を対応します。
----------	--



事業者より

所在地	〒630-8115 奈良市大宮町3-5-35アクティブ宝泉ビル5F	法人名称	社会福祉法人 寧楽ゆいの会
ホームページ		TEL	050-5004-4185
e-mail	gdtm-yui@m4.kcn.ne.jp	FAX	同上
営業時間	8:30~18:30	休日	原則 土、日

対象者	身体	知的	精神	児童		介護保険	夜間の巡回	—	
		○	◎	身体	知的			視覚障害者 ガイドヘルパー	○
実り施設	奈良市・天理市 *都祁、月ヶ瀬方面への対応：なし							聴力障害者 手話ヘルパー	○
	サービスの種類							ヘルパー男性	1人
							ヘルパー女性	16人	

その他のサービス	入院中の雑用(洗濯、買物等) 本人の入院中の家族(子ども)へのフォロー等、別途サービス事業として行っている。 家族の入院のため短期間の支援(訪問して服薬の確認等をする)
----------	--



事業者より

心にとどきめ細やかな支援をしています。
ヘルパーさんの確保に四苦八苦ですが、精神障害者の支援のノウハウは確立しつつあります。

所在地	〒630-8115 奈良市大宮町2-1-35	法人名称	株式会社 ニチイ学館
ホームページ	http://www.nichiigakkan.co.jp	TEL	0742-30-6131
e-mail		FAX	0742-30-6130
営業時間	9:00~18:00	休日	土、日、祝、12/30~1/3

対象者	身体	知的	精神	児童		介護保険	夜間の巡回	要相談	
	◎	○	○	身体	知的		○	視覚障害者 ガイドヘルパー	○
実り施設	奈良市・大和郡山市 *都祁、月ヶ瀬方面への対応：なし							聴力障害者 手話ヘルパー	—
	サービスの種類							ヘルパー男性	2人
							ヘルパー女性	42人	

その他のサービス	家事代行サービス
----------	----------



事業者より

夜間の巡回サービス相談承ります。
ガイドヘルパー有資格者も在籍しており、専門的な知識を持ったヘルパーが支援させていただきます。
安心して、御利用いただけます。

所在地	〒630-8115 奈良市大宮町2丁目5-9-102	法人名称	有限会社 テnderハート
ホームページ		TEL	0742-36-6390
e-mail	tenderheartjp@yahoo.co.jp	FAX	0742-36-6490
営業時間	7:00~20:00	休日	日、1/1~1/2

対象者	身体	知的	精神	児童		介護保険	夜間の巡回	要相談		
	○	○		身体	知的				○	
実り施設	奈良市、大和郡山市 *都祁、月ヶ瀬方面への対応：なし						ヘルパー男性	ヘルパー女性	視覚障害者 ガイドヘルパー	○
									ヘルパー女性	3人
サービスの種類	身体介護 家事援助 重度訪問介護 行動援護 移動支援… 視覚 全身性 知的 児童						ヘルパー男性	3人		
							ヘルパー女性	6人		

その他のサービス	障害者福祉サービス、介護保険の支給量を超えた時間を有償介護として行っています。 入院中の食事介助や洗濯なども行っています。
----------	--



事業者より

利用者さんのニーズに答えられるようにがんばっていきます。

所在地	〒630-8325 奈良市西木辻町146-5 ハートフル21 102	法人名称	有限会社 オonesty
ホームページ		TEL	0742-24-2538
e-mail	honesty@nara-i.net	FAX	0742-24-2538
営業時間	8:00~20:00	休日	日、祝

対象者	身体	知的	精神	児童		介護保険	夜間の巡回	要相談		
	◎	○	○	身体	知的				○	
実り施設	奈良市 *都祁、月ヶ瀬方面への対応：なし						ヘルパー男性	ヘルパー女性	視覚障害者 ガイドヘルパー	○
									ヘルパー女性	5人
サービスの種類	身体介護 家事援助 重度訪問介護 行動援護 移動支援… 全身性 知的 児童 精神						ヘルパー男性	5人		
							ヘルパー女性	5人		

その他のサービス	
----------	--



事業者より

男性ヘルパーが多いので、排泄、入浴等は、基本的に、同性介護でおこなっています。

所在地	〒630-8133 奈良市大安寺3丁目9-12-101	法人名称	合同会社 さくら
ホームページ		TEL	0742-50-0020
e-mail		FAX	0742-50-0021
営業時間	8:30~17:30	休日	土、日、祝(午後)、年末年始

対象者	身体	知的	精神	児童		介護保険	夜間の巡回	—
	○	○		身体	知的		○	視覚障害者 ガイドヘルパー
実り 施ア	奈良市 *都祁、月ヶ瀬方面への対応： 要相談						聴力障害者 手話ヘルパー	—
	サービスの類						ヘルパー男性	6人
						ヘルパー女性	4人	

その他のサービス	
----------	--



事業者より

介護タクシーが中心です。障害者の方の外出の手伝いができるかと思います。

所在地	〒630-8133 奈良市大安寺4丁目 4-28	法人名称	企業組合 労協センター事業団
ホームページ		TEL	0742-64-0009
e-mail	naratifj@roukyo.gr.jp	FAX	0742-64-0249
営業時間	8:00~20:00	休日	なし

対象者	身体	知的	精神	児童		介護保険	夜間の巡回	—
	○	○	○	身体	知的		○	視覚障害者 ガイドヘルパー
実り 施ア	奈良市、大和郡山市、木津川市 *都祁、月ヶ瀬方面への対応： なし						聴力障害者 手話ヘルパー	—
	サービスの類						ヘルパー男性	0人
						ヘルパー女性	6人	

その他のサービス	介護保険などで足りないサービス。(入院中の付添、外出の付添、ハウスクリーニング)
----------	--



事業者より

子供好きなスタッフが揃っています。
家庭的なヘルパーもいて、家事援助も好評です。お庭のそうじなど自費でも承っています。
みんな何でもいっしょけんめいやっています！

所在地	〒630-8141 奈良市南京終町3丁目397-2	法人名称	有限会社 ヤマキ代務サービス
ホームページ	http://www.eonet.ne.jp/lisuppo/	TEL	0742-62-7726
e-mail	lisuppo@zeus.eonet.ne.jp	FAX	0742-62-2484
営業時間	8:00~18:00	休日	原則 日

対象者	身体	知的	精神	児童		介護保険	夜間の巡回	要相談
				身体	知的			
	○	○		○	○	○		○

実り施設	奈良市、生駒市（郡）、天理市、大和郡山市、磯城郡など北和地域、木津川市、精華町 *都祁、月ヶ瀬方面への対応： 要相談	視覚障害者 ガイドヘルパー	○
		聴力障害者 手話ヘルパー	—

サービスの種類	身体介護	家事援助	重度訪問介護	ヘルパー男性	7人
	移動支援・・・	視覚	全身性 知的 児童	ヘルパー女性	3人

その他のサービス	遠近問わず、一般旅客自動車運送（普通のセダン型タクシー）事業兼介護タクシー（リフト付ワゴン型）及び患者等移送業務を主体に通院、転院や院内付添、並びに、居宅での身体介護（入浴介助）など。
----------	--



事業者より

肢体不自由や移動に困難があるために、外出に消極的な障害者の方は、相談して欲しいです。
経済的な事も必ず解決策があります。

ケアサービス わかくさ

H22年度更新有

所在地	〒630-8141 奈良市南京終町3-437-14	法人名称	有限会社 ケアサービスわかくさ
ホームページ		TEL	0742-64-7677
e-mail	wakakusa.yotei@gmail.com	FAX	0742-64-7670
営業時間	9:00~17:00	休日	土、日、祝

対象者	身体	知的	精神	児童		介護保険	夜間の巡回	—
				身体	知的			
	○					○		

実り施設	奈良市、生駒市、大和郡山市、天理市 *都祁、月ヶ瀬方面への対応： なし	視覚障害者 ガイドヘルパー	—
		聴力障害者 手話ヘルパー	—

サービスの種類	身体介護	家事援助	重度訪問介護	ヘルパー男性	4人
	移動支援・・・	全身性		ヘルパー女性	12人

その他のサービス	・入院時の食事介助 ・入院時の洗濯、その他	・通院の車送迎
----------	--------------------------	---------



事業者より

所在地	〒630-8144 奈良市東九条町125-1	法人名称	
ホームページ		T E L	0742-62-5030
e-mail		F A X	0742-62-0567
営業時間	0:00~24:00 (24時間対応)	休日	なし

対象者	身体	知的	精神	児童		介護保険	夜間の巡回	○	
	◎	◎	○	身体	知的		◎	視覚障害者 ガイドヘルパー	○
実り 施ア	奈良市、大和郡山市、天理市 *都祁、月ヶ瀬方面への対応： 応相談						聴力障害者 手話ヘルパー	—	
	サービスの種類	身体介護	家事援助	重度訪問介護	行動援護			ヘルパー男性	9人
移動支援・・・		視覚	全身性	知的	児童	精神	ヘルパー女性	30人	

その他のサービス	保険外サービスも対応させて頂いています。些細なことでもご相談ください。
----------	-------------------------------------



事業者より

- ・男性ヘルパー陣が充実しており、年齢的にも20代から50代と、利用者のニーズにあわせて支援ができます。
- ・栄養士もおり、糖尿腎食等も対応しています。

所在地	〒630-8144 奈良市東九条町754-4	法人名称	株式会社ニチイ学館
ホームページ	http://www.nichiigakkan.co.jp	T E L	0742-50-0377
e-mail		F A X	0742-63-2278
営業時間	9:00~18:00	休日	12/30~1/3、祝、土日

対象者	身体	知的	精神	児童		介護保険	夜間の巡回	要相談	
	○	○	○	身体	知的		◎	視覚障害者 ガイドヘルパー	○
実り 施ア	奈良市、大和郡山市 *都祁、月ヶ瀬方面への対応： なし						聴力障害者 手話ヘルパー	—	
	サービスの種類	身体介護	家事援助	重度訪問介護			ヘルパー男性	0人	
						ヘルパー女性	15人		

その他のサービス	・家事代行サービス ・院内自費サービス
----------	------------------------



事業者より

家事・調理に慣れたヘルパーが行きます。

所在地	〒630-8291 奈良市西笹鉾町13	法人名称	株式会社 ひまわりの会
ホームページ		TEL	0742-23-0803
e-mail		FAX	0742-23-0827
営業時間	9:00~18:00	休日	12/29~1/3

対象者	身体	知的	精神	児童		介護保険	夜間の巡回	—
	○		○	身体	知的			
実り施設	奈良市 *都祁、月ヶ瀬方面への対応：なし						視覚障害者 ガイドヘルパー	○
							聴力障害者 手話ヘルパー	要相談
サービスの種類	身体介護 家事援助 重度訪問介護						ヘルパー男性	
	移動支援... 視覚						ヘルパー女性	18人

その他のサービス	入院時の移動・家事サービスあり
----------	-----------------



事業者より

ご利用者の気持ちをくんで支援に取り組んでいます。生き生きと生活していただくよう、外出のお手伝いもさせてもらっています。

所在地	〒630-8301 奈良市高畑町95-1	法人名称	医療法人 岡谷会
ホームページ	http://www.okatani.or.jp/	TEL	0742-25-3032
e-mail		FAX	0742-23-3226
営業時間	7:00~20:30	休日	なし

対象者	身体	知的	精神	児童		介護保険	夜間の巡回	—
	○	○	○	身体	知的			
実り施設	奈良市内 *都祁、月ヶ瀬方面への対応：なし						視覚障害者 ガイドヘルパー	○
							聴力障害者 手話ヘルパー	要相談
サービスの種類	身体介護 家事援助 重度訪問介護 行動援護						ヘルパー男性	
	移動支援... 視覚 全身性 知的 児童 精神						ヘルパー女性	22人

その他のサービス	介護保険等のサービスを受けている利用者で、その利用者から要請があった場合、介護保険等の対象外の身体介護及び生活支援に有料サービスを提供しています。
----------	---



事業者より

家族に障害者がおられるヘルパーも一緒に働いており、要請があればなんとか受けてと
思って頑張っております。
今後は障害者（児）のサービス提供に積極的に取り組んでいきたいと、ヘルパーもガイド
ヘルパーの資格取得に向けて勉強に行っております。

岡谷会ホームヘルプステーション

H22年度更新有

33

所在地	〒630-8325 奈良市西木辻町200	法人名称	医療法人 岡谷会
ホームページ	http://www.okatani.or.jp/	TEL	0742-20-5757
e-mail	help-c.312@okatanikai.jp	FAX	0742-20-5758
営業時間	7:00~20:30	休日	なし

対象者	身体	知的	精神	児童		介護保険	夜間の巡回	—
	○	○	○	身体	知的		○	視覚障害者 ガイドヘルパー
実り 施ア	奈良市内（奈良市東部、都祁、月ヶ瀬を除く。） *都祁、月ヶ瀬方面への対応：なし						聴力障害者 手話ヘルパー	—
	サービスの種類	身体介護	家事援助	重度訪問介護	行動援護	ヘルパー男性	12人 (内、介助2人)	
移動支援		相談支援	ヘルパー女性	45人				

その他のサービス 現に、介護保険等のサービスを受けている利用者で、その利用者から要請があった場合、介護保険等の対象外の身体介護及び生活支援に有料サービスを提供している。



事業者より

障害者（児）が家族にいるヘルパーが数名一緒に働いていますので、障害者（児）への理解が全体として高く、これからも障害者（児）へのサービス提供に、積極的に取り組んでいきます。
他に介護タクシーとして通院介助等を現在7名の男性ヘルパーが行っています。

ハーモニーケアサービス

H22年度更新有

34

所在地	〒630-8325 奈良市西木辻町119-4-102	法人名称	有限会社 キョウワ
ホームページ		TEL	0742-27-1165
e-mail	harmonycare@nifty.com	FAX	0742-27-1140
営業時間	9:00~17:00	休日	日、祝、12/29~1/3

対象者	身体	知的	精神	児童		介護保険	夜間の巡回	要相談
	○	○	○	身体	知的		○	視覚障害者 ガイドヘルパー
実り 施ア	奈良市、木津川市、天理市、生駒市、大和郡山市 *都祁、月ヶ瀬方面への対応：あり						聴力障害者 手話ヘルパー	—
	サービスの種類	身体介護	家事援助	重度訪問介護	行動援護	ヘルパー男性	5人	
移動支援…		視覚	全身性	知的 児童	精神	ヘルパー女性	18人	

その他のサービス 児童デイサービス



事業者より

利用者様の人格及びサービス選択の意思を尊重し、迅速・確実・安心のサービス提供に努めます。

所在地	〒630-8325 奈良市西木辻町91-4 ヤングビル3F	法人名称	特定非営利活動法人 アメニティー・ライフサ ポート・アシスト
ホームページ		TEL	0742-26-2500
e-mail	assist@kcn.jp	FAX	0742-26-2508
営業時間	0:00~24:00(24時間対応)	休日	なし

対象者	身体	知的	精神	児童		介護保険	夜間の巡回	〇	
	◎	○	○	身体	知的				
	◎	○	○	○	○	◎	視覚障害者 ガイドヘルパー	○	
実り 施ア	奈良市、生駒市、大和郡山市、天理市、木津川市、精華町 *都祁、月ヶ瀬方面への対応： 要相談						聴力障害者 手話ヘルパー	—	
							ヘルパー男性	1人	
サービスの種類	身体介護 家事援助 重度訪問介護 行動援護 移動支援… 視覚 全身性 精神					ヘルパー女性	13人		

その他のサービス	<ul style="list-style-type: none"> ・大そうじ ・草ひき ・入院中の24時間付きそい ・外出の手伝い ・入院中の洗濯物と買い物代行（各病院で水、土週1，2回行っています。） ・介護が必要な方の冠婚葬祭の付そい（実際に結婚式の付きそいしています。）
----------	---



事業者より

・当事業所には保育士（資格保有者）のヘルパーもいるので障がい児の支援にも積極的に取り組んでいきたいと思っています。
 ・料理の得意なヘルパー、身体介護が得意なヘルパーもいますので、日常生活をサポートしていきます。

所在地	〒630-8357 奈良市杉ヶ町57-2-102	法人名称	有限会社 高野
ホームページ		TEL	0742-20-6636
e-mail		FAX	0742-20-6637
営業時間	9:00~18:00	休日	土、日、祝

対象者	身体	知的	精神	児童		介護保険	夜間の巡回	—	
	○		○	身体	知的				
	○		○	○		○	視覚障害者 ガイドヘルパー	—	
実り 施ア	奈良市内 *都祁、月ヶ瀬方面への対応： なし						聴力障害者 手話ヘルパー	—	
							ヘルパー男性	4人	
サービスの種類	身体介護 家事援助 重度訪問介護 移動支援… 児童					ヘルパー女性	10人		

その他のサービス	福祉輸送（タクシー事業）
----------	--------------



事業者より

(This section is currently blank in the provided image.)

所在地	〒630-8424 奈良市古市町529-4	法人名称	社会福祉法人 こぶしの会
ホームページ	http://kokkara.jp/	TEL	0742-63-6504
e-mail	ma37ur55ml@kcn.ne.jp	FAX	0742-63-6508
営業時間	9:00~17:00	休日	土、日

対象者	身体	知的	精神	児童		介護保険	夜間の巡回	—	
	○	◎		身体	知的				○
実り施設	奈良市 *都祁、月ヶ瀬方面への対応：なし						介護保険	視覚障害者 ガイドヘルパー	○
								聴力障害者 手話ヘルパー	—
サービスの種類	身体介護		家事援助		重度訪問介護		行動援護		
	移動支援...		視覚 全身性		知的 児童				
						ヘルパー男性		4人	
						ヘルパー女性		8人	

その他のサービス	
----------	--



事業者より

知的障害のある方の利用が多く、対応に慣れていきます。

所在地	〒630-8435 奈良市八島町270-25	法人名称	株式会社 うさぎ
ホームページ		TEL	0742-62-8762
e-mail		FAX	0742-62-5117
営業時間	9:00~17:00	休日	日、8/13~8/15、12/30~1/3

対象者	身体	知的	精神	児童		介護保険	夜間の巡回	—	
	○	○	○	身体	知的				○
実り施設	奈良市、天理市、大和郡山市 *都祁、月ヶ瀬方面への対応：要相談						介護保険	視覚障害者 ガイドヘルパー	○
								聴力障害者 手話ヘルパー	—
サービスの種類	身体介護		家事援助		重度訪問介護				
	移動支援...		視覚 全身性		知的 精神				
						ヘルパー男性		1人	
						ヘルパー女性		4人	

その他のサービス	介護タクシーによる通院介助等も行っております。
----------	-------------------------



事業者より

今後色々な場面に対応できる様に介護タクシーや手話など使えるヘルパーの育成にも積極的にとりくんでいきたいと考えています。

所在地	〒630-8442 奈良市北永井町344-18	法人名称	NPO法人さくら
ホームページ		T E L	0742-95-6185
e-mail	shiinoki@fukushikai.org	F A X	0742-95-6186
営業時間	9:00~17:30	休日	なし

対象者	身体	知的	精神	児童		介護保険	夜間の巡回	—
	○	○	○	身体	知的		○	視覚障害者 ガイドヘルパー
実り 施工	奈良市全域 *都祁、月ヶ瀬方面への対応：要相談						聴力障害者 手話ヘルパー	—
	サービスの種類						ヘルパー男性	9人
						ヘルパー女性	9人	

その他のサービス	サービス決定支給量を超える自費でのサービス。
----------	------------------------



事業者より

児童デイサービスを中心とした障がい児の支援に積極的に取り組んでいます。

みつわ会ケアセンター

H22年度更新有

40

所在地	〒630-8442 奈良市北永井町372(株)奈良事務機別館106	法人名称	特定非営利活動法人 みつわ会
ホームページ	http://www.mitsuwa-kai.or.jp	T E L	0742-63-3803
e-mail	mitsuwa-kai@nara.email.ne.jp	F A X	0742-63-3803
営業時間	0:00~24:00(24時間対応)	休日	原則なし

対象者	身体	知的	精神	児童		介護保険	夜間の巡回	—
	○	◎	○	身体	知的		○	視覚障害者 ガイドヘルパー
実り 施工	主に、奈良市、郡山、天理周辺。 *都祁、月ヶ瀬方面への対応：要相談						聴力障害者 手話ヘルパー	○
	サービスの種類						ヘルパー男性	7人
						ヘルパー女性	16人	

その他のサービス	・障害福祉サービス 生活介護 ほっとはーと ・共同生活介護 ケアセンターひだまり
----------	--



事業者より

本人に合った支援ができるよう努力しています。

所在地	〒630-8453 奈良市西九条町2-12-10	法人名称	有限会社 ふぁみりーえいど
ホームページ	http://www4.plala.or.jp/family-aid/	TEL	0742-64-7866
e-mail		FAX	0742-64-7870
営業時間	0:00~24:00 (24時間対応)	休日	原則なし

対象者	身体	知的	精神	児童		介護保険	夜間の巡回	要相談	
	○	○	○	身体	知的				◎
実り 施ア	奈良市、大和郡山市、天理市、生駒市、木津川市、精華町 *都祁、月ヶ瀬方面への対応： 要相談						聴力障害者 手話ヘルパー		—
	サービスの種類						ヘルパー男性		2人
						ヘルパー女性		27人	

その他のサービス	①自費による介護保険、居宅介護サービスに準じた内容を実施している ②ベビーシッター等 家事代行も出来ます。
----------	--



事業者より

- ①料理の得意なヘルパーがいるので調理支援はできます。
②手芸の上手なヘルパーがいるので作業療法的に取り組むことができます。

所在地	〒631-0003 奈良市中登美ヶ丘1丁目1994-3 中登美第3団地D20-102(中登美ヨッピッソ センター内)	法人名称	株式会社 日本ユニケア
ホームページ		TEL	0742-41-9871
e-mail		FAX	0742-41-9872
営業時間	原則 9:00~18:00 (応相談)	休日	原則 日、祝(応相談)

対象者	身体	知的	精神	児童		介護保険	夜間の巡回	要相談	
	○	○	○	身体	知的				◎
実り 施ア	奈良市(北部)、生駒市、他隣接市町村 *都祁、月ヶ瀬方面への対応： なし						聴力障害者 手話ヘルパー		—
	サービスの種類						ヘルパー男性		10人
						ヘルパー女性		100人	

その他のサービス	・介護タクシー(自費によるものと介護保険対応するもの) ・自費によるサービス(入院中、支給限度額超過分、制度では不可のサービス等) ・他応相談
----------	---



事業者より

- ①介護保険の事業所として実績がある事業所なので様々な事例に対応して参りました。
②介護タクシーは12台保有。ドライバーは全てヘルパー2級以上の有資格者。(車いす対応車あり)。外出時はスタッフ同行します。
③家事、身体介護はそれぞれ対応できるスタッフ多数在籍。

ケア・サポート ゆい

43

所在地	〒631-0012 奈良市中山町138-6	法人名称	株式会社 ゆい
ホームページ		TEL	0742-37-2937
e-mail		FAX	
営業時間	9:00~18:00	休日	

対象者	身体	知的	精神	児童		介護保険	夜間の巡回	要相談	
				身体	知的				
	○	○				○			
実り 施設	奈良市、生駒市、大和郡山市、木津川市 *都祁、月ヶ瀬方面への対応： 要相談								
								視覚障害者 ガイドヘルパー	○
サービスの種類	身体介護 家事援助 重度訪問介護							聴力障害者 手話ヘルパー	—
								ヘルパー男性	1人
							ヘルパー女性	9人	

その他のサービス	<ul style="list-style-type: none"> ・知的（精神）の方々の身体介護、通院介助。 ・重度訪問介護（ALS）の方々の介護、日中、夜間等の対応。
----------	--



事業者より

初めて、ALSの方を知り、いろいろな事を学びました。
出来る限り、難病の方々の力になっていきたいと思っています。

サポートセンター花々

44

所在地	〒631-0012 奈良市中山町43番地	法人名称	株式会社 椿井
ホームページ		TEL	0742-52-6031
e-mail		FAX	0742-52-6032
営業時間	9:00~18:00	休日	年末年始

対象者	身体	知的	精神	児童		介護保険	夜間の巡回	要相談	
				身体	知的				
	○	○	○	○	○	○			
実り 施設	奈良市 *都祁、月ヶ瀬方面への対応： なし								
								視覚障害者 ガイドヘルパー	—
サービスの種類	身体介護 家事援助 行動援護							聴力障害者 手話ヘルパー	—
	移動支援… 知的 児童							ヘルパー男性	4人
							ヘルパー女性	15人	

その他のサービス	
----------	--



事業者より

おひとりおひとりに添う支援を…そしてご家族をサポートできる支援をと願っております。

まごころ福祉 学園前事業所

45

所在地	〒631-0013 奈良市中山町西4丁目535-526	法人名称	株式会社 まごころ福祉
ホームページ	http://magokoro.co.jp/	TEL	0742-48-5990
e-mail		FAX	0742-48-5995
営業時間	9:00~18:00	休日	なし

対象者	身体	知的	精神	児童		介護保険	夜間の巡回	○	
	○	○	○	身体	知的		○	視覚障害者 ガイドヘルパー	○
実り 施工 施設	奈良市(旧)、生駒市、相楽地域南部 *都祁、月ヶ瀬方面への対応：なし						聴力障害者 手話ヘルパー	—	
	サービスの 種類	身体介護	家事援助	重度訪問介護	行動援護				
移動支援…		視覚	全身性	知的 児童	精神	ヘルパー男性	0人		
						ヘルパー女性	40人		

その他の サービス	一般家庭での家事、通院介助
--------------	---------------



事業者より

ぽれぽれ学園前

H22年度更新有

46

所在地	〒631-0021 奈良市鶴舞東町2-26	法人名称	株式会社 ひまわりの会
ホームページ	http://www.porepore.co.jp/	TEL	0742-30-5515
e-mail	info@porepore.co.jp	FAX	0742-43-1247
営業時間	9:00~18:00	休日	なし

対象者	身体	知的	精神	児童		介護保険	夜間の巡回	—	
	○		○	身体	知的		◎	視覚障害者 ガイドヘルパー	○
実り 施工 施設	奈良市(一部の地域を除く)、大和郡山市、生駒市、天理市 (一部の地域を除く)、木津川市の一部 *都祁、月ヶ瀬方面への対応：なし						聴力障害者 手話ヘルパー	—	
	サービスの 種類	身体介護	家事援助					ヘルパー男性	1人
移動支援…		視覚	全身性					ヘルパー女性	27人

その他の サービス	家事サービス、入院中の付添いや日常における家事一般(大掃除含む)
--------------	----------------------------------



事業者より

利用者の尊厳ある生活に寄り添い、安全、安楽に過ごしていただけるような支援を志しています。

所在地	〒631-0032 奈良市あやめ池北1-5-5	法人名称	有限会社 あんしん
ホームページ		TEL	0742-41-8777
e-mail		FAX	0742-45-0062
営業時間	8:00~18:00	休日	日(応相談)

対象者	身体	知的	精神	児童		介護保険	夜間の巡回	○
	○	○	○	身体	知的			

実り 施ア	奈良市内、大和郡山市、生駒市 *都祁、月ヶ瀬方面への対応：なし	視覚障害者 ガイドヘルパー	—
		聴力障害者 手話ヘルパー	○

サービスの種類	身体介護	家事援助	重度訪問介護	行動援護	ヘルパー男性	2人
	移動支援…	視覚	知的 児童		ヘルパー女性	40人

その他のサービス	入院の付添い等・介護タクシー
----------	----------------



事業者より

手話のできるヘルパーが5名位います。

しあわせの郷

48

所在地	〒631-0036 奈良市学園北2丁目11番19号	法人名称	有限会社 幸福の郷
ホームページ		TEL	0742-45-2005
e-mail		FAX	0742-37-3061
営業時間	9:00~17:00	休日	

対象者	身体	知的	精神	児童		介護保険	夜間の巡回	—
	○			身体	知的			

実り 施ア	奈良市、生駒市、大和郡山市、天理市、桜井市 周辺 *都祁、月ヶ瀬方面への対応：なし	視覚障害者 ガイドヘルパー	○
		聴力障害者 手話ヘルパー	—

サービスの種類	身体介護	家事援助	重度訪問介護	行動援護	ヘルパー男性	1人
	移動支援…	視覚			ヘルパー女性	13人

その他のサービス	・自費での入院中の介護 ・自費での家事代行
----------	--------------------------



事業者より

高校の同窓生・クラブ員・担任が集まり事業を始めて丸4年。優しく、温もりある心癒される家庭的な介護活動をめざしています。今年「地域の信頼」獲得をめざしてがんばります。

所在地	〒631-0052 奈良市中町221-1	法人名称	株式会社 椀の家
ホームページ	http://care-net.biz/29/wannoie/	TEL	0742-53-6578
e-mail	kaigo-wan2009-carenet@yahoo.co.jp	FAX	0742-53-6578
営業時間	9:00~17:30	休日	日(応相談)

対象者	身体	知的	精神	児童		介護保険	夜間の巡回	—	
				身体	知的				
	◎	○		◎	◎	◎	視覚障害者 ガイドヘルパー	○	
実り 施工	奈良市(旧都祁、月ヶ瀬を除く)、天理市、生駒市、大和郡山市 *都祁、月ヶ瀬方面への対応：なし						聴力障害者 手話ヘルパー	—	
	サービスの種類						ヘルパー男性	3人	
						ヘルパー女性	7人		

その他のサービス	・児童デイサービス ・サービス決定支給量を超える分の自費サービス。
----------	--------------------------------------



事業者より

障害者だけでなく、児童支援にも積極的に取り組んでおり、経験豊富なヘルパーばかりで、利用者のサービスだけでなく、精神的な支えになっております。

所在地	〒631-0054 奈良市石木町41番1	法人名称	有限会社 総合在宅介護センター きらり
ホームページ	http://www1.kcn.ne.jp/~my213ksk/	TEL	0742-52-2802
e-mail	k-kirari@kcn.ne.jp	FAX	0742-52-2803
営業時間	9:00~18:00	休日	なし

対象者	身体	知的	精神	児童		介護保険	夜間の巡回	—	
				身体	知的				
	○	○		○	○	○	視覚障害者 ガイドヘルパー	○	
実り 施工	奈良市、大和郡山市の一部、生駒市の一部 *都祁、月ヶ瀬方面への対応：なし						聴力障害者 手話ヘルパー	—	
	サービスの種類						ヘルパー男性	2人	
						ヘルパー女性	7人		

その他のサービス	送迎・食事介助。
----------	----------



事業者より

手話も初級程度なら出来るものが居ります。障害児、視覚障害者等経験者が居ります。

とみお診療所ホームヘルプステーション

51

所在地	〒631-0061 奈良市三碓2-1-6	法人名称	医療法人 平和会
ホームページ		T E L	0742-46-9107
e-mail		F A X	0742-41-3153
営業時間	7:00~20:30	休日	なし

対象者	身体	知的	精神	児童		介護保険	夜間の巡回	—
	○	○	○	身体	知的			
実り 施ア	奈良市(東部地域を除く)、生駒市 *都祁、月ヶ瀬方面への対応：なし						ヘルパー男性	0人
	ヘルパー女性							
サービスの種類	身体介護 家事援助 重度訪問介護						ヘルパー女性	33人

その他のサービス	
----------	--



事業者より

病院・看護師等と連携をとりながら 在宅での生活を支援しています

ヘルパーステーション チーム

H22年度更新有

52

所在地	〒631-0076 奈良市富雄北2丁目8-15 ガーデンハイツ高川 301号	法人名称	有限会社 さかきばら
ホームページ	http://www.teamkaigo.co.jp	T E L	0742-47-7839
e-mail		F A X	0742-47-7839
営業時間	8:00~応相談	休日	応相談

対象者	身体	知的	精神	児童		介護保険	夜間の巡回	○
	◎	○		身体	知的			
実り 施ア	奈良市、生駒市 *都祁、月ヶ瀬方面への対応：なし						ヘルパー男性	0人
	ヘルパー女性							
サービスの種類	身体介護 家事援助 移動支援... 全身性 知的						ヘルパー女性	8人

その他のサービス	入院中の食事介助、見守り、家事支援
----------	-------------------



事業者より

小さい事業所ですが、長いおつき合いの利用者さんばかりです。

サンケア

H22年度更新有

53

所在地	〒631-0078 奈良市富雄元町2丁目6番33号(2F)	法人名称	株式会社 サンケア
ホームページ	http://www.bizsystem.co.jp/suncare/	TEL	0742-51-5787
e-mail	suncare@rondo.ocn.ne.jp	FAX	0742-94-3995
営業時間	8:00~17:00	休日	日、祝、盆、年末年始

対象者	身体	知的	精神	児童		介護保険	夜間の巡回	要相談		
	○	◎	◎	身体	知的				○	視覚障害者 ガイドヘルパー
実り 施工	奈良市、生駒市、奈良県中部、京都府木津川市 *都祁、月ヶ瀬方面への対応：なし						ヘルパー男性	ヘルパー女性	聴力障害者 手話ヘルパー	○
	サービスの種類								10人	21人
居宅介護 重度訪問介護 行動援護 移動支援... 視覚 全身性 知的 発達										

その他のサービス	相談支援(サンケア 田原本0744-47-2390) サンケア家事代行サービス(保険外実費サービス) 介護タクシー 児童デイサービス(・太陽キッズ ・太陽ジャム デイサービス専用：0742-93-8210)
----------	---



事業者より

奈良市の西部、近鉄富雄駅から南へ徒歩約1分、富雄郵便局2階に当社の事務所がございます。
近くには、奈良県立奈良西養護学校があり、各種サービスを提供し、微力ながら地域に貢献して参りたいと思います。また、昨年7月には、田原本事業所に児童デイ・太陽ジャムを開設いたしました。近くには、奈良県総合リハビリセンターもあり、奈良中部地区でも、主に発達が気になる児童の援助を中心に皆様のお役に少しでも立てるよう努力して参

もえぎ

H22年度更新有

54

所在地	〒631-0801 奈良市左京1丁目18-22	法人名称	特定非営利活動法人 もえぎ
ホームページ		TEL	0742-93-9867
e-mail		FAX	0742-93-9867
営業時間	9:00~17:00	休日	土、日、祝

対象者	身体	知的	精神	児童		介護保険	夜間の巡回	要相談		
	○			身体	知的					視覚障害者 ガイドヘルパー
実り 施工	奈良市 *都祁、月ヶ瀬方面への対応：なし						ヘルパー男性	ヘルパー女性	聴力障害者 手話ヘルパー	—
	サービスの種類								1人	4人
身体介護 家事援助 重度訪問介護										

その他のサービス	
----------	--



事業者より

職場体験や外食体験などのプログラムを組むなどして積極的に社会参加を行う支援をしています。

所在地	〒631-0801 奈良市左京3丁目18の20	法人名称	有限会社 友舞
ホームページ		TEL	0742-71-6500
e-mail		FAX	0742-71-5048
営業時間	8:45~17:30	休日	土、日、祝

対象者	身体	知的	精神	児童		介護保険	夜間の巡回	—
	○	○	○	身体	知的		◎	視覚障害者 ガイドヘルパー
実り 施工	奈良市、木津川市の一部、精華町 *都祁、月ヶ瀬方面への対応：なし						聴力障害者 手話ヘルパー	—
	サービスの類						ヘルパー男性	2人
						ヘルパー女性	23人	

その他のサービス	
----------	--



事業者より

高齢者の介護保険で家事支援等の経験豊かなヘルパーが多いです。障がい者の支援でもそれが生かせたらよいなと思っています。

所在地	〒631-0803 奈良市山陵町1085	法人名称	社会福祉法人 福寿会
ホームページ		TEL	0742-41-8088
e-mail		FAX	0742-41-8988
営業時間	9:00~17:45	休日	土、日、年末年始

対象者	身体	知的	精神	児童		介護保険	夜間の巡回	—
	○			身体	知的		◎	視覚障害者 ガイドヘルパー
実り 施工	平城地区周辺 *都祁、月ヶ瀬方面への対応：なし						聴力障害者 手話ヘルパー	—
	サービスの類						ヘルパー男性	
						ヘルパー女性	19人	

その他のサービス	
----------	--



事業者より

主に、お年寄りの方の介護を専門としており、老人の利用者で、現在は、新規を受けることが出来ない状況です。

所在地	〒631-0804 奈良市神功4-1-8 ループ神功201	法人名称	株式会社 ナカムラ
ホームページ		TEL	0742-72-2155
e-mail	care-station.nara@leto.eonet.ne.jp	FAX	0742-72-2153
営業時間	0:00~24:00 (24時間対応)	休日	なし

対象者	身体	知的	精神	児童		介護保険	夜間の巡回	〇		
	◎	○	○	身体	知的				◎	視覚障害者 ガイドヘルパー
実り 施ア	奈良市全域、木津川市、精華町、京田辺市など *都祁、月ヶ瀬方面への対応：要相談						ヘルパー男性	7人	聴力障害者 手話ヘルパー	—
	サービスの種類								ヘルパー女性	10人
身体介護 家事援助 重度訪問介護 移動支援… 視覚 全身性 知的 児童 精神										

その他のサービス	自費による訪問介護サービス
----------	---------------



事業者より

24時間、年中無休で訪問を行っているため、早朝・夜間・深夜の訪問や泊まりのサービスにも対応可能です。ご利用者様にとって使い勝手のいい事業所を目指しております。

アイ訪問介護ステーション

所在地	〒631-0806 奈良市朱雀5丁目16番地の15	法人名称	有限会社 アイ
ホームページ		TEL	0742-72-1771
e-mail	ai.sup.st@herb.ocn.ne.jp	FAX	0742-72-2424
営業時間	0:00~24:00 (24時間対応)	休日	なし

対象者	身体	知的	精神	児童		介護保険	夜間の巡回	〇		
	○	○		身体	知的				○	視覚障害者 ガイドヘルパー
実り 施ア	奈良市内 *都祁、月ヶ瀬方面への対応：要相談						ヘルパー男性	1人	聴力障害者 手話ヘルパー	—
	サービスの種類								ヘルパー女性	23人
身体介護 家事援助 重度訪問介護 移動支援… 視覚 全身性 知的 児童										

その他のサービス	院内での身体介護、在宅での身体、家事、介護等 介護タクシーでの送迎及び付添
----------	--



事業者より

初めての訪問では寝たきりで意志の疎通もない利用者がおられました。ただ食べさせてオムツを交換する程度のケアを依頼されたのですが、カンファレンスを以って、介護内容を事業所の方から大幅に追加変更してもらい家族にも了解・協力して頂きながら、今では週2回デイサービスに行ける程になりました。ほんの少しずつ意志表示もされる様になり、栄養状態、体調も良く、しっかりと座位を保てます。この利用者に限りませんが、これもヘルパーの熱意があつての事です。

カームネススマイル

H22年度更新有

59

所在地	〒631-0806 奈良市朱雀5丁目20-6ガーデンシティ201	法人名称	株式会社 カームネススマイル
ホームページ		TEL	0742-71-1871
e-mail	calmness_smile@yahoo.co.jp	FAX	0742-71-1872
営業時間	6:00~20:00	休日	12/29~1/3

対象者	身体	知的	精神	児童		介護保険	夜間の巡回	○
	◎	○	○	身体	知的		◎	視覚障害者 ガイドヘルパー
実り 施設	奈良市、相楽郡、木津川市 *都祁、月ヶ瀬方面への対応：なし					ヘルパー男性	聴力障害者 手話ヘルパー	—
	サービスの類						ヘルパー女性	1人

その他のサービス	生活援助 タクシー（移動支援） 身体介護
----------	-------------------------



事業者より

30代・40代の女性ヘルパーが主となり訪問させていただきます。
どんなことでもお気軽にご連絡下さい。

サンタマリア ホームヘルプサービス

H22年度更新有

60

所在地	〒631-0806 奈良市朱雀4丁目3-10	法人名称	社会福祉法人 カトリック聖ヨゼフホーム
ホームページ	http://www.santa-maria.or.jp/	TEL	0742-71-7733
e-mail	info@santa-maria.or.jp	FAX	0742-71-6272
営業時間	7:00~22:00	休日	なし

対象者	身体	知的	精神	児童		介護保険	夜間の巡回	—
	○			身体	知的		◎	視覚障害者 ガイドヘルパー
実り 施設	平城ニュータウン内 *都祁、月ヶ瀬方面への対応：なし					ヘルパー男性	聴力障害者 手話ヘルパー	—
	サービスの類						ヘルパー女性	0人

その他のサービス	身体介護 重度訪問介護
----------	-------------



事業者より

ヘルパーの人数は少ないですが心に寄り添う支援を心がけています。

ホームヘルプステーション グットライフ

H22年度更新有

61

所在地	〒631-0806 奈良市朱雀5丁目3-10	法人名称	有限会社 やまびこ
ホームページ		TEL	0742-70-5023
e-mail	yamabiko@water.ocn.ne.jp	FAX	0742-70-5024
営業時間	9:00~17:00	休日	日、年末年始、お盆

対象者	身体	知的	精神	児童		介護保険	夜間の巡回	要相談	
	○	○	○	身体	知的				
	○	○	○	○	○	○	視覚障害者 ガイドヘルパー	○	
実り 施ア	奈良市、京都府木津川市 *都祁、月ヶ瀬方面への対応： 要相談						聴力障害者 手話ヘルパー	—	
	サービスの類	身体介護	家事援助	重度訪問介護	行動援護		ヘルパー男性	6人	
		移動支援…	視覚	全身性	知的	精神	ヘルパー女性	10人	

その他のサービス	何でも要相談可
----------	---------



事業者より

「呼べば答える」をモットーにどんなことにも取り組んでいます。どんな事でもまずはご相談下さい。

サポートシステムあゆみ

H22年度更新有

62

所在地	〒631-0811 奈良市秋篠町1245	法人名称	社会福祉法人 あゆみの会
ホームページ		TEL	0742-47-2331
e-mail		FAX	0742-47-2332
営業時間	10:00~18:00 (時間外は相談に応じます)	休日	日、祝、夏季・冬季休業期間有

対象者	身体	知的	精神	児童		介護保険	夜間の巡回	要相談	
	○	◎	○	身体	知的				
	○	◎	○	○	◎		視覚障害者 ガイドヘルパー	—	
実り 施ア	奈良市、大和郡山市、天理市、生駒市、木津川市、精華町 *都祁、月ヶ瀬方面への対応： なし						聴力障害者 手話ヘルパー	—	
	サービスの類	身体介護	家事援助	重度訪問介護	行動援護		ヘルパー男性	5人	
		移動支援…	知的	児童	精神	日中一時支援	ヘルパー女性	9人	

その他のサービス	インフォーマルサービス (放課後及び余暇支援)
----------	-------------------------



事業者より

個々のニーズに応じた支援を提供します。
また、放課後や余暇の支援として、四季折々の楽しいイベントを企画しています！

平城園ホームヘルプステーション

63

所在地	〒631-0811 奈良市秋篠町1567	法人名称	社会福祉法人福寿会 (特別養護老人ホーム 平城園)
ホームページ	http://www6.ocn.ne.jp/~hukuju	TEL	0742-45-9588
e-mail	heijyoen@pearl.ocn.ne.jp	FAX	0742-44-6567
営業時間	9:00~17:45	休日	日、祝、年末年始

対象者	身体	知的	精神	児童		介護保険	夜間の巡回	—
			○	身体	知的		◎	視覚障害者 ガイドヘルパー
実り 工 施 リ ア	奈良市 *都祁、月ヶ瀬方面への対応：なし						聴力障害者 手話ヘルパー	—
	サービスの類						ヘルパー男性	0人
						ヘルパー女性	24人	

その他のサービス	
----------	--



事業者より

障がい者としてかかわるのではなく、一緒に考え、一緒に悩み、同じ目線に立ち自立をサポートしていきたい

安心ライフ

H22年度更新有

64

所在地	〒631-0812 奈良市秋篠早月町10-10 三和マンションA棟110	法人名称	有限会社 安心ライフ
ホームページ		TEL	0742-32-5152
e-mail		FAX	0742-32-5162
営業時間	0:00~24:00 (24時間対応)	休日	なし

対象者	身体	知的	精神	児童		介護保険	夜間の巡回	要相談
	○			身体	知的		○	視覚障害者 ガイドヘルパー
実り 工 施 リ ア	奈良市、生駒市、大和郡山市、精華町、京田辺市 *都祁、月ヶ瀬方面への対応：なし						聴力障害者 手話ヘルパー	—
	サービスの類						ヘルパー男性	6人
						ヘルパー女性	10人	

その他のサービス	病院つきそい、要相談 家事援助、身体介護 → 介護保険で出来ないこと 吸引スタッフ6名研修受け、実際に仕事をしています。
----------	--



事業者より

ミキサー食、とろみ食、煮たき物など、薄味、減塩食など、その方に合わせ調理しています。男性ヘルパーも調理し、喜んでいただいています。

ぽれぽれ秋篠

65

所在地	〒631-0814 奈良市秋篠三和町1-1-21	法人名称	株式会社 ひまわりの会
ホームページ		TEL	0742-43-1810
e-mail		FAX	0742-43-1810
営業時間	8:30~18:00	休日	なし

対象者	身体	知的	精神	児童		介護保険	夜間の巡回	—
	◎		○	身体	知的		◎	視覚障害者 ガイドヘルパー
実り 施工	奈良市近郊 *都祁、月ヶ瀬方面への対応：なし						聴力障害者 手話ヘルパー	—
	サービスの類 身体介護 家事援助 重度訪問介護 移動支援… 視覚 全身性 精神						ヘルパー男性	
						ヘルパー女性	11人	

その他の サービス	入院中の付添介護、サービスの決定支給量を超える自費サービス等。
--------------	---------------------------------



事業者より

障害者の支援に積極的に取り組んでいます。
精神障害者の支援もしており、一緒に、料理をしています。

在宅介護サービス ラブ

H22年度更新有

66

所在地	〒631-0816 奈良県奈良市西大寺本町 7番2号	法人名称	有限会社 在宅介護サービス ラブ
ホームページ		TEL	0742-36-1766
e-mail	zks2970rabu@diary.ocn.ne.jp	FAX	0742-36-1765
営業時間	0:00~24:00 (24時間対応)	休日	土、日

対象者	身体	知的	精神	児童		介護保険	夜間の巡回	○
	○	○	○	身体	知的		○	視覚障害者 ガイドヘルパー
実り 施工	奈良市、京都府全般、天理市、大和郡山市 *都祁、月ヶ瀬方面への対応：なし						聴力障害者 手話ヘルパー	—
	サービスの類 身体介護 家事援助 通院介助 乗降介助 移動支援… 視覚 全身性 知的 児童 精神						ヘルパー男性	3人
						ヘルパー女性	9人	

その他の サービス	身体：夜間：早朝対応（自由契約にて）
--------------	--------------------



事業者より

事務所は土・日休みですが、ヘルパーは稼働しています。

こがねの里ホームヘルプセンター

H22年度更新有

67

所在地	〒631-0818 奈良市西大寺赤田町1-7-1-2	法人名称	社会福祉法人 秋篠菫会
ホームページ	http://akishino-akane.com/	TEL	0742-52-4310
e-mail	kogane@akanekai.or.jp	FAX	0742-52-4319
営業時間	9:00~18:00	休日	日、12/30~1/3

対象者	身体	知的	精神	児童		介護保険	夜間の巡回	—
	○	○	○	身体	知的			
							視覚障害者 ガイドヘルパー	○
実り 施工	奈良市 *都祁、月ヶ瀬方面への対応：なし						聴力障害者 手話ヘルパー	—
	サービスの種類						ヘルパー男性	0人
						ヘルパー女性	10人	

その他のサービス	
----------	--



事業者より

安心して在宅生活を送れるよう、心をこめて支援いたします。

吉田病院ホームヘルプステーション

H22年度更新有

68

所在地	〒631-0818 奈良市西大寺赤田町1丁目7番1号	法人名称	医療法人 平和会
ホームページ	http://www.heiwakai.or.jp/	TEL	0742-52-0165
e-mail	homehelp@heiwakai.or.jp	FAX	0742-52-0166
営業時間	7:00~20:30	休日	なし

対象者	身体	知的	精神	児童		介護保険	夜間の巡回	—
	○	○	○	身体	知的			
							視覚障害者 ガイドヘルパー	○
実り 施工	田原、柳生、大柳生、狭川、月ヶ瀬、都祁 地域以外の奈良市区 域 *都祁、月ヶ瀬方面への対応：なし						聴力障害者 手話ヘルパー	—
	サービスの種類						ヘルパー男性	
						ヘルパー女性	7人	

その他のサービス	
----------	--



事業者より

同法人の病院には精神科も併設しており、医師、看護師、精神科相談員との連携したサービスを提供しています。

所在地	〒631-0837 奈良市若葉台1丁目7番1号	法人名称	株式会社 優花
ホームページ		TEL	0742-48-4079
e-mail		FAX	0742-47-7726
営業時間	9:00~17:00	休日	日、祝、8/13~15、12/30~1/3

対象者	身体	知的	精神	児童		介護保険	夜間の巡回	要相談	
	○			身体	知的				○
実り施設	奈良市全域 *都祁、月ヶ瀬方面への対応：なし						ヘルパー男性	ヘルパー女性	要相談
	サービスの種類								1人
身体介護 家事援助 重度訪問介護									

その他のサービス	・家事（一般）・身体介護・外出支援（車椅子での介助、公共機関利用しての介助）
----------	--



事業者より

住みなれた地域や自宅でいつまでも笑顔がみられる生活を送ってほしい。
そんな思いで優花は利用者様と過ごす時間を大切に活動させていただきます。

所在地	〒631-0841 奈良市青野町11-2	法人名称	株式会社 ライフエール
ホームページ		TEL	0742-52-3501
e-mail		FAX	0742-52-3561
営業時間	9:00~17:00	休日	正月期間は要相談

対象者	身体	知的	精神	児童		介護保険	夜間の巡回	要相談	
	◎	○	◎	身体	知的				◎
実り施設	奈良市、天理市、大和郡山市、京都府相楽郡 *都祁、月ヶ瀬方面への対応：なし						ヘルパー男性	ヘルパー女性	要相談
	サービスの種類								0人
身体介護 家事援助 重度訪問介護 移動支援… 視覚 全身性 知的 児童 精神									

その他のサービス	自費 外出援助（お墓参り、遠方への買い物同行等） 自費 介護保険適応外の家事（庭の水やり、日用品以外の買い物）
----------	--



事業者より

精神障がいの方への訪問も多くさせて頂いており、ご相談ください。
入浴介助（障がい者、障がい児も含め）などの身体介護も積極的に行っています。

ニチイケアセンター大和西大寺

H22年度更新有

71

所在地	〒631-0842 奈良市菅原町166-1	法人名称	株式会社 ニチイ学館
ホームページ	http://www.nichiigakkan.co.jp	TEL	0742-53-6711
e-mail		FAX	0742-53-6714
営業時間	9:00~18:00	休日	土、日、祝、12/30~1/3

対象者	身体	知的	精神	児童		介護保険	夜間の巡回	—
	○		○	身体	知的			
実り施設	奈良市、生駒市、大和郡山市 *都祁、月ヶ瀬方面への対応：なし						ヘルパー男性	0人
サービスの種類	身体介護 家事援助 重度訪問介護 移動支援… 視覚 全身性 児童 精神						ヘルパー男性	0人
							ヘルパー女性	29人

その他のサービス	入院中の介護、介護保険対象外の生活援助及び外出介助（宿泊サービス含む）などの自費サービス
----------	--



事業者より

地域の中で「あなたらしく暮らす」お手伝いをします。明るくはつらつしたヘルパー。料理の得意なヘルパー。笑顔が柔らかい聞き上手なヘルパーなど用途に応じた個性豊かなメンバーでいつでもお待ちしております。
※なおサービス提供については、土、日、祝等必要に応じて対応させていただきます。

ライフベース

H22年度更新有

72

所在地	〒631-0843 奈良市疋田町3丁目2番7号	法人名称	ライフベース 有限会社
ホームページ		TEL	0742-47-1926
e-mail	life_basehc@yahoo.co.jp	FAX	0742-47-1926
営業時間	9:00~17:00（応相談）	休日	日、祝

対象者	身体	知的	精神	児童		介護保険	夜間の巡回	—
	○			身体	知的			
実り施設	奈良市 *都祁、月ヶ瀬方面への対応：なし						ヘルパー男性	3人
サービスの種類	身体介護 家事援助 重度訪問介護 移動支援… 視覚 全身性						ヘルパー男性	3人
							ヘルパー女性	6人

その他のサービス	
----------	--



事業者より

移動支援に若干余裕があります。

奈良市を事業実施エリアに含めている奈良県内の市外事業所

番号	事業所名	住所	tel
1	有限会社えがお	大和郡山市柳町235	0743-52-1980
2	大和園平和ホームヘルプサービスセンター	// 美濃庄町236-1	0743-58-2700
3	愛ライフセンター	// 筒井町101-3	0743-59-4107
4	ケアステーションくらら	// 西田中町569-6 郡山ハイツ163	0743-55-7300
5	特定非営利活動法人宅老所げんき	// 西田中町10-2	0743-52-3941
6	訪問介護センター「ハーティケア・光」	// 杉町35-1	0743-57-7528
7	サービスセンターはあと	// 新木町362-4	0743-55-5701
8	ケアサポートほらいずん	// 新木町298	0743-58-5270
9	ヘルパーステーション・ギブアンドテイク	// 城町1799-11	0743-52-9334
10	訪問介護ステーションわかば	// 小泉町4-64	0743-53-9740
11	訪問介護事業所あっぱれ	// 小泉町1614-2-206	0743-54-7182
12	訪問介護サービスひよこ	// 小泉町1602-1 レンタルスペース小泉1階	0743-55-5858
13	ケアステーションアシストファミリー	// 横田町797	0743-56-2390
14	ケアセンター心	天理市櫛本町3210-4	0743-65-5799
15	よし乃訪問介護センター	// 櫛本町3089-2	0743-65-3150
16	ヘルパーステーションバンビ	// 櫛本町2375-1 馬場ハイツ301	0743-65-5548
17	ていーだ居宅介護事業所	// 檜垣町743-1	0743-67-3355
18	有限会社在宅総合ケアセンター幸福	// 富堂町219-6	0743-69-6630
19	有限会社あかり介護サービス	// 二階堂上ノ庄町427-1 パセオ・ポナールB-10	0743-64-3802
20	訪問介護サービスあい	// 二階堂上ノ庄町368-2 メゾンキタオ106	0743-64-1353
21	株式会社ライフエール天理店	// 中之庄町483	0743-68-4771
22	有限会社介護みつ葉	// 石上町520-2	0743-65-0875
23	有限会社ハートラブ	// 荒蒔町317-1	0743-68-3577
24	フォレスト訪問介護ステーション	生駒市北田原町2429-4	0743-78-1677
25	スマイルケアヘルパーステーション	// 北新町18-10	0743-73-7200
26	ライフケア生駒有限会社	// 俵口町1450-51	0743-74-8492
27	株式会社アイユウ 愛友ケア	// 南田原町1036-1	0743-75-1477
28	ハーモニー・ヘルパーステーション	// 東新町4-20 石丸ビル2階	0743-71-8858
29	特定非営利活動法人生駒まごころ	// 山崎町21-2-103	0743-71-7775
30	有限会社ゆりの会	// 高山町8075	0743-70-1014
31	有限会社あかね介護サービス	磯城郡田原本町薬王寺15-8	0744-32-7174
32	サンライフ田原本	// 田原本町小阪305-1	0744-34-3344
33	コールステーションまもるちゃん	// 田原本町179-2	0744-34-6133
34	よろずや	宇陀市榛原区萩原2429-13 小西ビル4階	0745-82-6788
35	有限会社ハヤシ榛原営業所	// 榛原区下井足1934-8-103	0745-82-5355
36	有限会社ケアステーションみのり	桜井市外山402-3 コモドビルⅢ102	0744-44-5356
37	介護のみき桜井店	// 粟殿14-1	0744-44-6236
38	訪問介護センターきぼう	北葛城郡河合町西穴闇351-1	0745-57-1276
39	有限会社ミオの家	大和高田市東中82	0745-25-7880
40	ヘルプステーションどうで	山辺郡山添村峰寺341	0743-86-0452
41	ヘルパーステーション太陽 十津川	吉野郡十津川村折立364-1	0746-64-0564

※ 本一覧表はWAM-NETおよび奈良県障害福祉課からの情報を基に作成しております。

発行：奈良市/奈良市地域自立支援協議会

- 奈良市保健福祉部障がい福祉課
〒630-8580 奈良市二条大路南1丁目1番1号
TEL.0742-34-4593 FAX.0742-34-5080
- 奈良市地域自立支援協議会事務局
〒631-0801 奈良市左京5丁目3番地の1
奈良市総合福祉センター内
TEL.0742-71-0770 FAX.0742-71-0773

デザイン・制作：NPO法人 地域活動支援センター ふろぼの
〒630-8115 奈良市大宮町3丁目5-39
第3やまと建設ビル201号
TEL/FAX.0742-35-3232